

Oyster Serie Erweiterung

Neue MM-Tonabnehmer für Plattenspieler

- Moving Magnet Prinzip
- Sehr hohe Abtastfähigkeit von 70µm bis 100µm
- Abtastdiamantenschliff von elliptisch bis Nude Line Contact
- Spulenwicklungen aus hochreinem Kupfer
- Optimal geeignet für leichte bis mittlere Tonarmmassen
- 1/2-Zoll Befestigung für unkomplizierte Montage
- Im Systemkörper integrierte Gegenmuttern
- Ersatznadeln für jede Type sind erhältlich

...die anderen Modelle der Oyster-Serie:



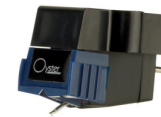
Blue Point II



Pearl



Black Pearl



Oyster

Rainier
UVP
175,00 €



Ersatznadel Rainier
UVP 95,00 €

Olympia
UVP
249,00 €



Ersatznadel Olympia
UVP 155,00 €

Moonstone
UVP
349,00 €



Ersatznadel Moonstone
UVP 270,00 €

Amethyst
UVP
699,00 €



Ersatznadel Amethyst
UVP 595,00 €

| | Rainier | Olympia | Moonstone | Amethyst |
|---------------------|----------------|---------------------------|---------------------------|-------------------|
| Cartridge Type | MM | MM | MM | MM |
| Stylus Chip | Elliptical | 0.3 x 0.7mil / Elliptical | 0.3 x 0.7mil / Elliptical | Nude Line-Contact |
| Cantilever material | Aluminium | Aluminium | ø0.5mm Aluminium | ø0.5mm Aluminium |
| Internal Impedance | 1,130Ω | 1,130Ω | 1,130Ω | 700Ω |
| Load Impedance | 47k Ohms | 47k Ohms | 47k Ohms | 47k Ohms |
| Frequency Response | 15Hz-25KHz | 12Hz-30KHz | 12Hz-33KHz | 12Hz-35KHz |
| Output Voltage | 5mV/1KHz | 4mV/1KHz | 3mV/1KHz | 2,5mV/1KHz |
| Channel Separation | 25dB/1KHz | 30dB/1KHz | 30dB/1KHz | 30dB/1KHz |
| Channel Balance | 1.5dB/1KHz | 1.5dB/1KHz | 0.5dB/1KHz | 0.5dB/1KHz |
| Compliance | 10x10-6cm/dyne | 12x10-6cm/dyne | 12x10-6cm/dyn | 12x10-6cm/dyn |
| Tracking Force | 1.8-2.2gr | 1.8-2.2gr | 1.8-2.2gr | 1.8-2.2gr |
| Recommended Force | 2.0 grams | 2.0 grams | 2.0 grams | 2.0 grams |
| Cartridge Weight | 6.0 grams | 6.0 grams | 6.0 grams | 6.0 grams |

Die Oyster-Serie bekommt Vierlings-Zuwachs!

Die Oyster™-Linie ist Ihre Eintrittskarte in wirkliches "High-End" - die Welt der Spitzentechnologie, wo überlegene Qualität, Konstruktion und Klangqualität möglich werden. Diesem Motto folgend, erweitert Sumiko sein Portfolio mit 4 klangstarken Magnetsystemen. Die verbesserte Generatoreinheit, die extrem geringes Rauschen und atemberaubende Dynamik garantiert, zeichnet sich durch eine hervorragende Abtastgenauigkeit aus. Diese optimierte Anordnung ermöglicht eine für MM-Systeme überragende Klangtreue, die dem ursprünglichen Klang der Aufnahme sehr nahe kommt.

Die klanglichen Unterschiede zwischen den einzelnen Modellen sind frappierend, wobei das Spitzenmodell *Amethyst* die erste Wahl für absolute Spitzenleistung im MM-Segment darstellt. Weil diese Tonabnehmer mit den meisten leichten bis mittelschweren Tonarmen und nahezu jeder Phonostufe auf dem Markt kombiniert werden zu können, sind sie universell einsetzbar.